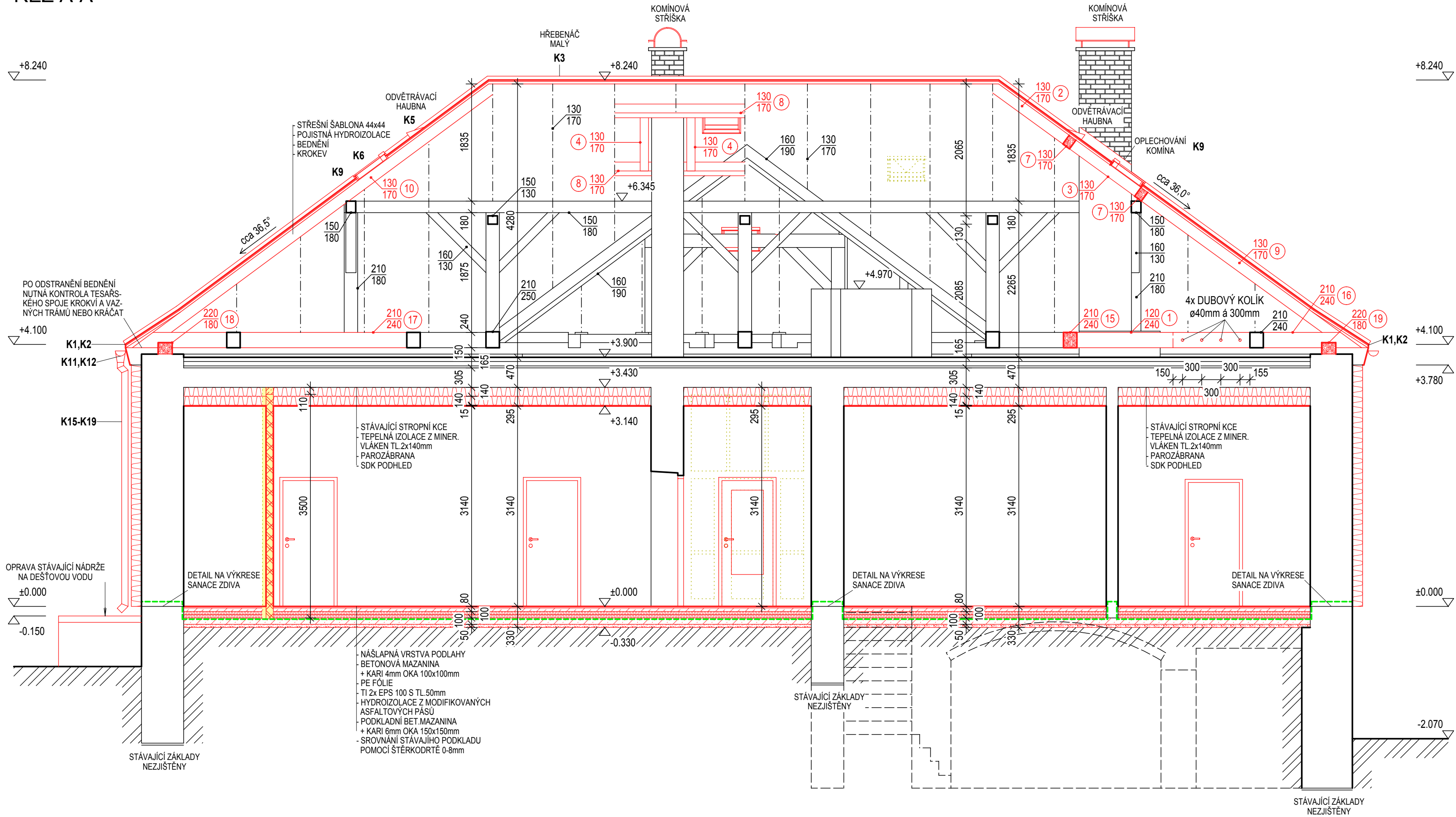


ŘEZ A-A



LEGENDA MATERIÁLŮ

- STÁVAJÍCÍ KONSTRUKCE
- BOURANÉ KONSTRUKCE
- PROJEKTOVANÉ KONSTRUKCE
- OPRAVA STÁVAJÍCÍCH KAMENNÝCH STĚN - KAMENNÉ ZDIVO Z LOMOVÉHO KAMENE VYZDĚNÉ NA MALTU CEMENTOVOU MC15
- DŘEVĚNÉ KONSTRUKCE - NOSNÉ PRVKY ŘEZIVO HRANĚNÉ TŘÍDY SI - OSTATNÍ KCE ŘEZIVO HRANĚNÉ TŘÍDY SII
- ZDIVO CIHELNÉ NA MALTU PRO TENKÉ SPÁRY - PŘÍČKY TL.115mm Z BROUŠENÝCH CIHELNÝCH BLOKŮ 115x497x249mm P10
- PŘÍČKY Z PÓROBETONOVÝCH TVÁRNIC NA MALTU PRO TENKÉ SPÁRY
 - PŘÍČKY SPRCHOVÝCH KOUTŮ MÍSTNOSTÍ č.112 A č.113
 - PŘÍČKA MEZI MÍSTNOSTMI č.114 A č.115
 - DOZDÍVKY VNITŘNÍCH OSTĚNÍ OKEN
 - STĚNA POD SCHODY V 1.PP - MINERÁLNÍ, BEZVLÁKNITÁ TEPELNĚIZOLAČNÍ DESKA TL.75mm
- ZDIVO CIHELNÉ NA MALTU MVC 2,5 - DOZDÍVKY STÁVAJÍCÍHO ZDIVA Z CIHEL PLNÝCH 290x140x65mm P10
- BETON PROSTÝ - BETONOVÉ MAZANINY C16/20 + VÝZTUŽ OCEL. KARI SÍTÍ (6mm 150/150mm, 6mm 100/100mm, 4,0mm 100/100mm)
- ŽELEZOBETON - UKONČUJÍCÍ VĚNCE PÓROBETONOVÝCH PŘÍČEK BETON C16/20 + OCELOVÁ VÝZTUŽ R10505 PRŮMĚRU 10mm
- TEPELNÁ IZOLACE - STĚNY - IZOLACE STĚN NADZEMNÍ PODLAŽÍ - PĚNOVÝ POLYSTYRÉN ŠEDÝ TL.140mm - IZOLACE OSTĚNÍ OKEN A DVEŘÍ - PĚNOVÝ POLYSTYRÉN ŠEDÝ TL.30mm
 - PODLAHY - PODLAHOVÝ POLYSTYREN EPS 100 S TL.2x50mm - PÁSEK OKRAJOVÝ DILAT.PE NEBO EPS š=80mm, TL. MIN.8mm
 - PODHLEDY - STROP 1.PP - PĚNOVÝ POLYSTYRÉN TL.140mm - STROP 1.NP - IZOLACE Z MINERÁLNÍCH VLÁKEN TL. 2x140mm
- HYDROIZOLACE - MODIFIKOVANÉ ASFALTOVÉ PÁSY S VLOŽKOU ZE SKLENĚNÉ TKANINY TL.MIN.4,0mm
 - STĚRKOVÁ HYDROIZOLACE
 - DODATEČNÁ HYDROIZOLACE ZDIVA FÓLIÍ PeHD
- ŠTĚRKODRT' FRAKCE 4-8mm
- ŠTĚRKODRT' FRAKCE 0-8mm, 0-63mm
- NÁSYP ZEMINOU SE ZHUTNĚNÍM
- ROSTLÝ TERÉN

ZODP. PROJEKTANT	EV.Č.ČKAIT	VYPRACOVAL	KRESLIL	<div>PROINK</div> <div>PROJEKTOVÁ A INŽENÝRSKÁ KANCELÁŘ</div> <div>Lidická 56, 787 01 Šumperk Hornická 198, 788 32 Staré Město tel. : +420 583 239 127 e-mail: info@proink.cz</div>		
ING.L.TRČKA	1200406	ING.P.PACAL	ING.P.PACAL			
MÍSTO STAVBY : HRABĚŠICE		KRAJ : OLOMOUCKÝ				
KATASTRÁLNÍ ÚZEMÍ : KRÁSNÉ U ŠUMPERKA		PARC. ČÍSLO : st. 3				
OBJEDNATEL : MĚSTO ŠUMPERK, NÁM.MÍRU 364/1, 78701 ŠUMPERK				DATUM :	08/2018	
AKCE : <div>STAVEBNÍ ÚPRAVY OBJEKTU Č.P.39 V K.Ú.KRÁSNÉ U ŠUMPERKA</div>				Č.ZAKÁZKY		2017-19
				STUP.PROJEKTU:		PROVEDENÍ STAVBY
				MĚŘITKO :		1:50
OBSAH :				VYKRES ČÍSLO :	PARÉ ČÍSLO :	
ŘEZ A-A				D.1.1-b.5		